

Герметизированные VRLA свинцово-кислотные аккумуляторы DELTA серии DT специально разработаны для эксплуатации в слаботочных системах. Изготавливаются по технологии AGM (электролит, абсорбированный в стекловолоконном сепараторе). Аккумуляторы DELTA серии DT обладают великолепным соотношением цены и качества, что обуславливает повсеместное использование серии в охранно-пожарных и иных системах безопасности. Отвечая международным стандартам безопасности, рекомендованы для применения в системах контроля и управления доступом.



**Конструкция батареи**

Компонент	Полож. пластина	Отриц. пластина	Корпус	Крышка	Клапан	Клеммы	Сепаратор	Электролит
Материал	Диоксид свинца	Свинец	ABS	ABS	Каучук	Медь	Стекловолокно	Серная кислота

**Технические характеристики**

Номинальное напряжение.....	6 В
Число элементов.....	3
Срок службы.....	5 лет
Номинальная емкость (25°C)	
20 часовой разряд (0,075 А; 1,75 В/эл).....	1,5 Ач
10 часовой разряд (0,14 А; 1,75 В/эл).....	1,4 Ач
5 часовой разряд (0,235 А; 1,70 В/эл).....	1,175 Ач
Саморазряд.....	3% емкости в месяц при 25°C
Внутреннее сопротивление полностью заряженной батареи (25°C).....	45 мОм

**Рабочий диапазон температур**

Разряд.....	-15÷+50°C
Заряд.....	-10÷+50°C
Хранение.....	-20÷+50°C
Макс. разрядный ток (25°C).....	18А (5с)
Циклический режим (2,4÷2,5 В/эл)	
Макс. зарядный ток.....	0,44 А
Температурная компенсация.....	15 мВ/°C
Буферный режим (2,25÷2,3 В/эл)	
Температурная компенсация.....	9,9 мВ/°C

**Сферы применения**

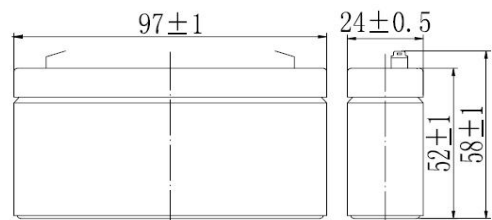
- Системы безопасности
- Электронные кассовые аппараты
- Электронное тестовое оборудование
- Системы аварийного освещения
- Геофизическое и геодезическое оборудование
- Системы контроля и доступа

**Особенности**

- Технология AGM позволяет рекомбинировать до 99% выделяемого газа;
- Нет ограничений на воздушные перевозки;
- Соответствие требованиям UL, IEC, Гост Р;
- Легированные кальцием свинцовые пластины обеспечивают низкий саморазряд, высокую конструктивную прочность решетки;
- Необслуживаемые. Не требует долива воды;
- Высокая плотность энергии;
- Корпус аккумулятора выполнен из пластика ABS, не поддерживающего горение.

**Габариты (±1мм)**

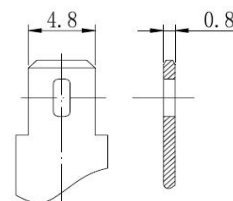
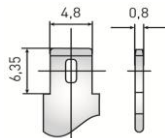
Длина, мм.....	97
Ширина, мм.....	24
Высота, мм.....	52
Полная высота, мм.....	58
Вес (±3%), кг.....	0,3



**Корпус В**



**Тип клемм нож F1**



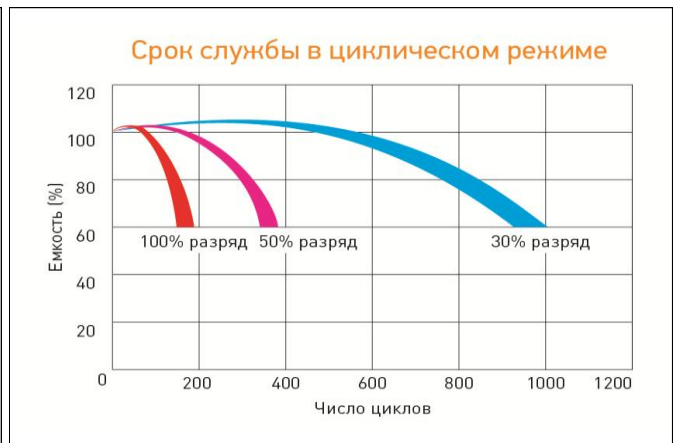
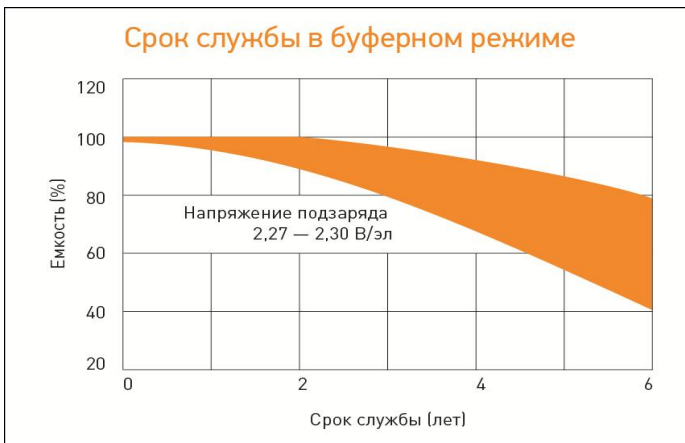
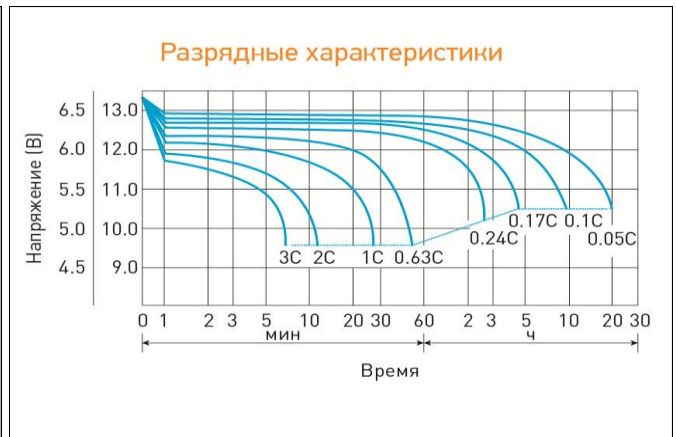
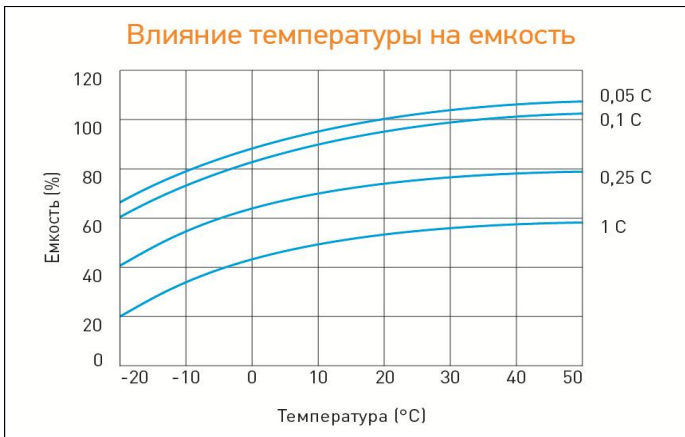
**Разряд постоянным током, А (при 25°C)**

В/эл-т	5 мин	10 мин	15 мин	30 мин	1 ч	3 ч	5 ч	10 ч	20 ч
1,60	6,01	4,07	2,98	1,63	0,97	0,35	0,24	0,15	0,08
1,65	5,49	3,82	2,88	1,61	0,96	0,35	0,24	0,14	0,08
1,70	5,19	3,68	2,83	1,59	0,96	0,35	0,24	0,14	0,08
1,75	4,70	3,41	2,68	1,56	0,94	0,34	0,24	0,14	0,08
1,80	4,20	3,13	2,52	1,53	0,93	0,34	0,24	0,14	0,07

**Разряд постоянной мощностью, Вт/эл-т (при 25°C)**

В/эл-т	5 мин	10 мин	15 мин	30 мин	1 ч	3 ч	5 ч	10 ч	20 ч
1,60	10,4	7,31	5,58	3,26	1,94	0,69	0,57	0,26	0,13
1,65	10,1	7,16	5,51	3,21	1,94	0,69	0,57	0,25	0,13
1,70	9,9	6,93	5,34	3,19	1,93	0,69	0,57	0,25	0,13
1,75	8,96	6,45	5,10	3,11	1,90	0,69	0,56	0,25	0,13
1,80	7,99	5,93	4,81	3,04	1,87	0,68	0,56	0,24	0,12

(Примечание) Приведенные выше данные по характеристикам являются средними значениями, полученными в результате проведения 3 контрольно-тренировочных циклов, и не являются номинальными по умолчанию.



Продукция постоянно совершенствуется, поэтому фирма-изготовитель оставляет за собой право вносить изменения без предварительного уведомления.

**DELTA** - промышленные аккумуляторные батареи, представленные на российском рынке с 2001 г.

**DELTA** предлагает 12 серий аккумуляторных батарей, оптимизированных в зависимости от назначения: от систем телекоммуникаций и связи до источников бесперебойного питания и мототехники.